



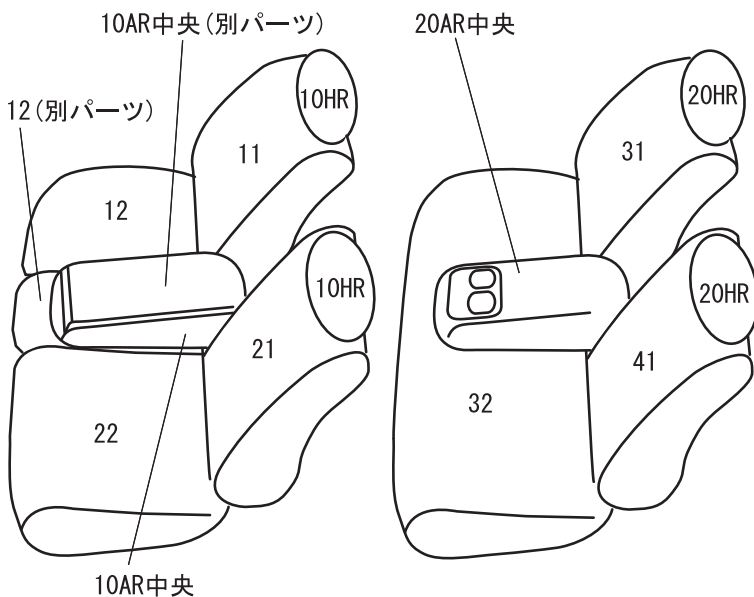
ニッサン キューブ

専用シートカバー取付説明書

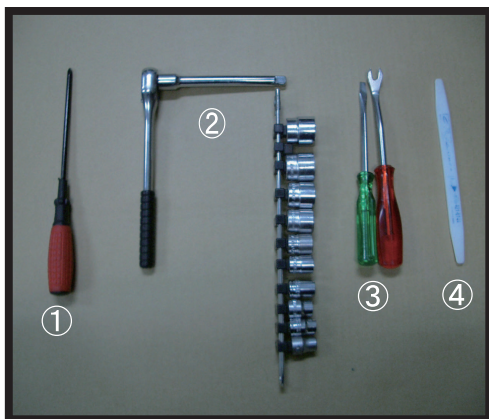
この度は弊社製品をお買い上げ頂きまして、誠に有難うございます。

- * 説明書内にシートカバーの取付・取り扱い・返品等に関する注意事項等が記載されていますので、装着前に必ずお読み下さい。
- * 本書中の掲載写真はサンプル品を使用しているため製品とデザインは異なります。

本製品シート形状とパーツの名称



取付必要工具



工具名

- ① +ドライバー
- ② ソケットレンチセット
- ③ ードライバーまたは内張り外し
- ④ ヘラ

*この車種では、①と②の工具を使用します。

*この車種では、③の工具は使用しません。

シートカバー装着前に必ずお読みください

- 本製品が届きましたらシートカバーを装着される前に内容物を確認の上、必ずお客様のお車に仮合わせ（シートに装着せずに）して、お客様のシートパターンに合うことをご確認ください。シートカバーの各部品がどの位置かが分かるように、番号の入ったタグが商品の裏側に付いています。仮合わせの時点で、製品に何らかの支障があった場合は、お買い上げいただいた販売店、または弊社までご連絡ください。
事前に連絡が無く装着された後での、製品の返品・交換等につきましてはお受け出来ません。また、お客様の注文間違いによる製品の返品・交換等は、商品到着後1週間以内とさせていただきますので予めご了承ください。※カスタムオーダー、特注パーツ、受注生産品などは、装着前であっても返品や交換等をお受け出来ません。
- 梱包や運送の過程で本製品に使われている素材にシワができることがあります。正常に取り付けを行っていただくことで生地がなじみ、シワはある程度解消できますが、まれに跡が残る場合がありますので予めご了承ください。シワが気になる場合は、装着前にお買い上げいただいた販売店、または弊社までご連絡ください。
- 本製品は純正シートの機能（チャイルドシート固定フックやバックテーブル等）を損なわないように設計しております。（一部例外はあります）その為、背もたれや座面に穴開け加工をしているタイプのシートカバーがあります。
- 注文したものと違う商品が届いたり、製造上の不良または運送中に生じた内容物の破損がありましたら、ご購入された販売店までご連絡ください。商品を交換もしくは修理対応させていただきます。※交換対応商品が在庫切れの場合は多少お時間をいただく場合があります。予めご了承ください。
- 内容物に影響がない外装箱の破損、商品の細かい傷、シワ等は初期不良の対象外とさせていただきます。また装着後の商品は仕様違い及び初期不良を除き、返品・交換等致しませんので装着前に必ず確認等してください。また、装着時に加工等された商品に関しましても返品・交換等は致しませんので予めご了承ください。
- 座席への着度が非常に高い設計となっている為、シートカバーの使用期間中に座席本体にダメージを与える場合があります。この点をご理解の上、ご使用ください。
なお、シートカバー装着に起因するダメージに対する補償は致しませんので、予めご了承ください。
例）座席本体に生じた傷、破れ、摩擦痕、シワ、ヘコミ、変形、変色、化学変化等

⚠ 警告 サイドエアバッグについて

- 本製品は1列目背もたれの両横部分とSRSサイドエアバッグ展開部分に、SRSサイドエアバッグに対応した縫製系を使用しています。（SRSサイドエアバッグの有無に関わらず全製品）その部分は他の部位に比べて縫製系が切れやすくなっています。装着時には過度の力がかからないようにご注意ください。またシートカバーを正しく装着出来ていないと、衝突時などにサイドエアバッグが正常に作動せず、重大な傷害を負うか、最悪の場合死亡につながる恐れがあり危険です。※サイドエアバッグの対応基準は、正式な安全基準が無いため（※2023年10月現在）弊社独自の安全基準を設けております。

本製品に関する注意事項

- 本革やジーンズ等の染料を使用している素材や、新聞紙等の印刷物を長時間接触させると、本製品に色移りや本革等に粘着が生じることがあります。また衣類製品側にも色移りが生じる場合があります。
- 本製品を直射日光に長時間当てると、生地が表面が変化・変形・変色の原因となります。また、高温多湿の環境下では生地の硬化や収縮、カビが発生することがあります。
- 本製品は石油を原材料として使用しているため、臭いがきつく残る場合があります。装着してから約1〜2週間で臭いは緩和されますが、気になる場合は本製品を換気の良い所に1週間程保管されてから装着してください。また本製品は塩化ビニールレザーを使用しています。燃焼時には塩化水素が発生します。廃棄される場合は個人で焼却せずに必ず各自自治体の処理方法に従ってください。

シートカバー装着時の注意事項

- 弊社のシートカバーはフィッティングを重視して設計しています。カバー全体に均一に力をかけるようにして、装着してください。またシートカバーを固定するパーツは強く引っ張りすぎると抜けたり切れる恐れがありますので、ご注意ください。
- ヘッドレストやアームレストといった小物類は、普通のシートに比べてカバーに負荷が掛かりやすくなっている為、カバーが破れないように慎重に作業を行ってください。
- シートカバーの背もたれ上部に加工しているヘッドレストの穴は、生地の種類によっては伸びにくいものもあるため、無理に入れ込もうとすると破れる恐れがあります。
- 取付説明書の順番通りにシートカバーを装着していただくと、作業がスムーズに進みますので、弊社では順番通りの装着をお勧めしています。またシートカバーの装着は明るく、地面が平らなスペースで行ってください。装着時に長時間車内のライト類を点灯状態（扉を開放されたまま等）にされるとバッテリーがあがったり弱まる原因となります。
- 製品の改良等により、本取付説明書の記載内容と一部製品の仕様が異なる場合があります。その際はご迷惑をおかけしますが弊社までお問い合わせください。
- 弊社のシートカバーは純正シートの機能を損なわないように設計していますが、シートカバーを装着することにより、シートにカバーの厚みが増す、カバー同士の摩擦が生じる等の原因で、シートの正常な動作を妨げる場合があります。
- 装着時（シート本体のパーツを取り外す場合等）及び、使用時に起きた車輛への損傷、車輛の不具合人体への怪我（シートカバー装着時に、シート本体の金属部分やプラスチック部分に接触する等して怪我をする恐れがあります）について、弊社では一切責任を負えませんので、十分に安全に注意し、装着を行ってください。

またいかなる場合でも商品代金と送料の合計金額を保証の上限とし、それ以外の保証は出来ませんので、予めご了承ください。購入に付随する、商品の交換、装着、取り外し等の工賃、装着等の不具合による工賃等の費用負担、交通費、遺失利益などの直接、間接の損害につきましても一切の責任を負いませんことをご理解ください。

「快適空間創造企業」



株式会社 イレブンインターナショナル

〒580-0016 大阪府松原市上田8丁目15番12号

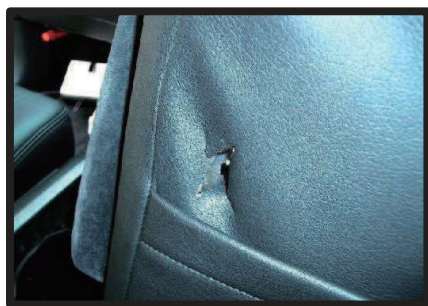
TEL 072-330-8000

コンビニフックについて

一部車種の1列目背面にあるフック部分は穴あけ加工がされておりません。フックがネジで固定されている場合、カバーを加工すれば使用することが可能です。



- ①ネジを外します。ツメで固定されている場合がありますので、取り外しには十分ご注意ください。ツメが破損すると元通りに取り付けられなくなる場合もあります。



- ②背もたれカバーを取り付けます。シート本体とカバーがずれていないかをよく確認した上で、フックの位置に切り込みをいれます。



- ③切り込み部分にフックを取り付けて完成です。

1 列目座面



①カバーを裏返してシートのラインに合わせます。

※運転席側はシートリフターでシートを一番上に上げた状態で取り付けを行って下さい。



④入れ込んだ生地を背面から引き出して、直接シート本体に貼り付けて固定します。



②内側面の生地をシート同士の隙間に入れ込みます。



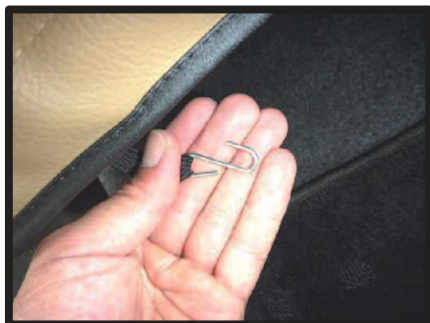
⑤側面のシート付け根部分のカバーにゴムが付いています。ゴムはシートとプラスチック部の隙間に入れ込みます。



③背もたれと座面の隙間に生地を入れ込みます。背もたれの角度を調整して、入れ込みやすい位置で行って下さい。



⑥シート裏の図です。入れ込んだゴムをシート裏から引き出します。



⑦ゴムに付属のS字フックを取り付け
ます。



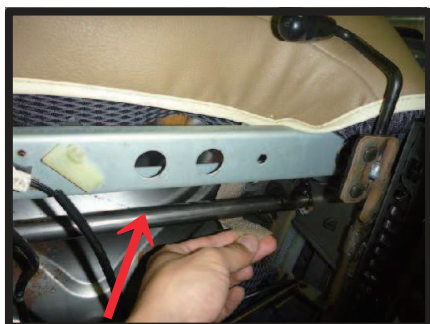
⑩シート前方裏は図のようになります。



⑧S字フックをシート裏に引っ掛けて
固定します。



⑪シート側面の付け根部分の生地を、
ヘラなどを使用してシワを伸ばしな
がらプラスチック部の隙間に入れ込
みます。



⑨シート前方裏です。カバーに付いて
いるマジックテープを矢印のバーに
巻き付けて固定します。



⑫側面下の生地についているフックを
シートにはめ込み固定します。フック
は図のように生地と共に折り返し
ます。



⑬ここからは分かりやすいように断面図で説明します。



⑯助手席側の図です。助手席がは内側面下も外側面下と同様に、フックをシートに引っ掛けて固定します。



⑭フックは生地と共に180度折り返します。



⑰カバーのラインを整えて、運転席側座面の完成です。助手席側も⑯の説明部分以外は、同様の固定方法で取り付けます。



⑮折り返したフックを下から上へ引っ掛けるようにして、シートのフチに固定します。



⑩ 1列目中央のアームレスト下のボックス部分です。始めに図の矢印部分にカバーを引っ掛けるようにかぶせます。

1 列目背もたれ



⑱フタを開けて、後ろから前へカバーをかぶせます。カバーはフタのフチに引っ掛けるように固定します。



①始めにアームレストを外します。図のプラスチックキャップをヘラなどを使用して外します。



⑳両側面から出ているマジックテープをフタの裏で固定します(2本)。



②ラチェットレンチ等を使用して中のボルトを外します。



㉑カバーのラインを整えて、1列目中央部分の完成です。



③アームレストをシートから外した図です。



④カバーを半分程裏返して、シートのラインに合わせてかぶせます。シートの肩口まで生地が張るように、しっかりとかぶせて下さい。



⑦背もたれと座面の隙間に生地を入れ込みます。



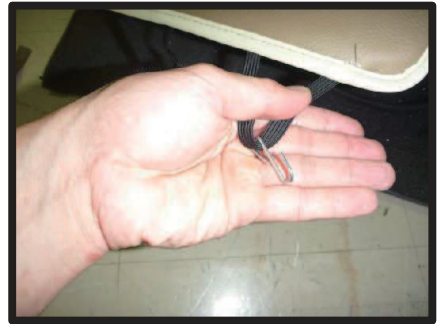
⑤シートのラインからずれないようにカバーをシート全体にかぶせます。



⑧入れ込んだ生地を背面から引き出して、カバー背面下のマジックテープと固定します。



⑥図の①～③の順番に生地をなで下ろしてシートに密着させるようにしわを無くしていきます。



⑨カバー背面下の生地に付いているゴムに、付属のS字フックを取り付けます。

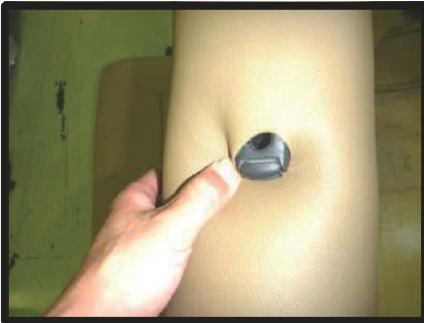
2列目座面



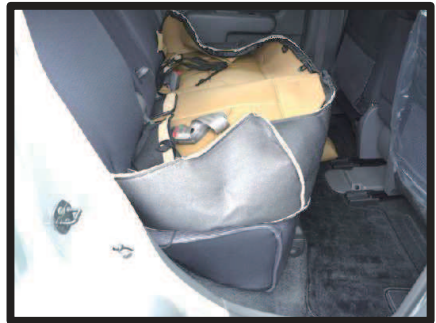
⑩ S字フックはシート裏に引っ掛けて固定します。



① カバーの加工穴からシートベルト、シートベルトの留め具を取り出します。



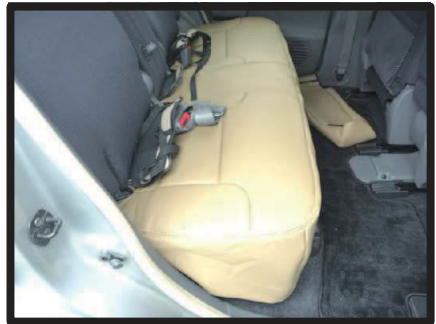
⑪ ヘッドレストの台座を取り出します。まず台座の片側のフチに、しっかりと生地を入れ込みます。生地の伸びを利用して台座を取り出します。



② カバーを裏返してシートのラインに合わせます。



⑫ カバーのラインを整えて、1列目運転席側もたれの完成です。助手席側も同様の固定方法で取り付けます。



⑬ シートのラインからずれないようにカバーをシート全体にかぶせます。



④背もたれと座面の隙間に生地を入れ込みます。



⑦⑤で引き出した生地に付いているベルトを、シート裏を通して前方へ回します。



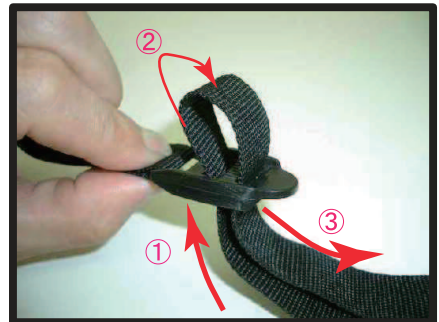
⑤シート背面から生地を引き出します。



⑧ベルトをシート前方から引き出してカバーに付いているバックルに通して固定します。



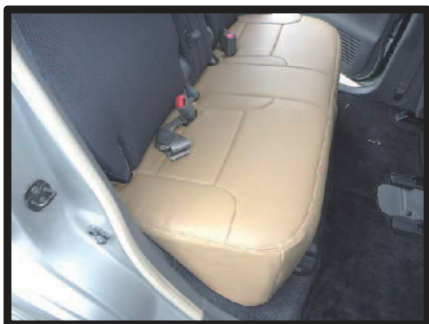
⑥カバー側面の生地をシート背面から引き出して、⑤で引き出した生地の上端とマジックテープで固定します。



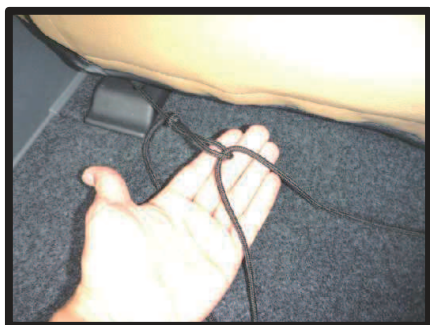
⑨ベルトの固定方法は、最初にベルトを図のように真中の穴に通し、次に右端の穴に通します。ベルトを引く事で固定されます。



⑩カバー側面から出ているヒモの片側で、図のような輪を作ります。



⑬カバーのラインを整えて、2列目座面の完成です。

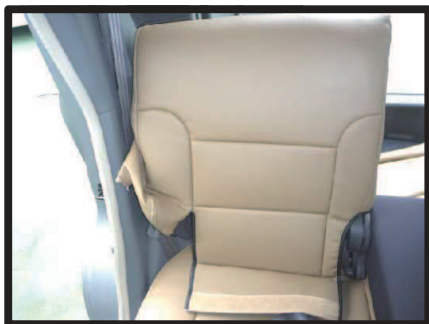


⑪もう片側のヒモを、作った輪に通して引きます。シート下回りを絞り込み結び留めます。



⑫7ページ⑤の背面から引き出した生地を、直接シート本体に貼り付けて固定します。

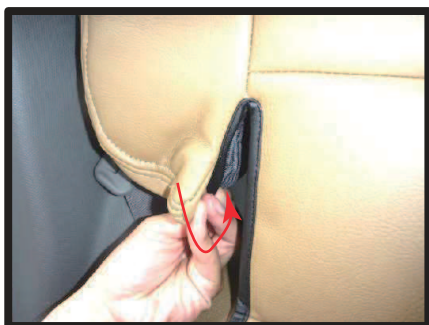
2列目背もたれ



①カバー背面のファスナーを開けた状態で、シートのラインに合わせてかぶせます。



④入れ込んだ生地を背面から引き出します。



②シート側面部分です。カバーをフチに引っ掛けるようにかぶせます。



⑤背面のファスナーを生地を内へ寄せながら閉じます。

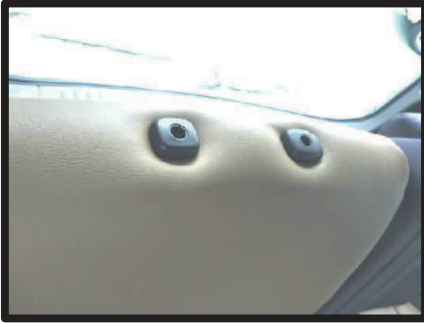


③背もたれと座面の隙間に生地を入れ込みます。



⑥④で引き出した生地と、カバーの背面下をマジックテープで固定します。

1 列目アームレスト



⑦ヘッドレストの台座を取り出します。



①アームレストのフタを開けて、中のボックスを外します。ヘラなどを使用して、この原理の要領で外します。②も読んでから作業を行ってください。



⑧カバーのラインを整えて、2列目運転席側もたれの完成です。助手席側も同様に取り付けます。



②ボックスは図のクリップではめ込まれています。プラスチックのツメなどに比べて壊れにくいですが、作業は慎重に行ってください。



③ボックスを外すとフタを固定しているネジが2本あります。ネジをドライバーを使用して外し、フタをボックスから外します。



④上ブタにカバーをかぶせます。カバーを裏返してフタのラインに合わせてかぶせます。



⑦カバーの加工穴からフタのつまみを出します。



⑤カバーをフタのラインからずれないように、全体にかぶせます。



⑧カバーのラインを整えて、上ブタ部分の完成です。



⑥カバーに付いているマジックテープを引き出して、フタの付け根部分で固定します。



⑨アームレスト本体にカバーをかぶせます。ファスナーを開けてアームレストの先端からカバーをかぶせます。



⑩アームレスト全体にカバーをかぶせて、ファスナーを閉じます。



⑬ボックスを元に戻すことで、内へ入り込みすぎた生地を、アームレストに馴染ませるように引き出します。



⑪ボックスが収まる部分の生地を整えます。カバーに付いているプラスチックの板を、ボックスの収納部に入れ込みます。上ブタを元に戻します。



⑭アームレストをシートに戻します。カバーのラインを整えて、1列目アームレストの完成です。



⑫ボックスを元に戻します。生地が中に入り込むので、多少突っ張る感じがします。ボックス裏のクリップの位置を意識しながら押し込みます。

2列目アームレスト



①カバーを裏返して、アームレストのラインに合わせてかぶせます。



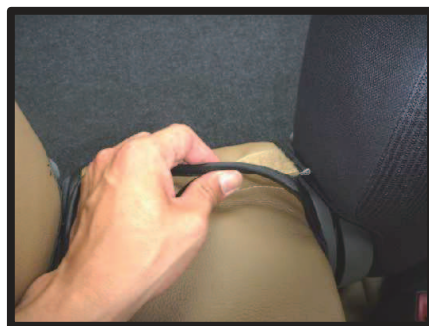
④アームレスト付け根のベルトをカバーの加工穴から取り出します。



②アームレスト全体にカバーをかぶせて、アームレスト下の隙間から生地を入れ込みます。



⑤ドリンクホルダーのフチに生地を入れ込みます。



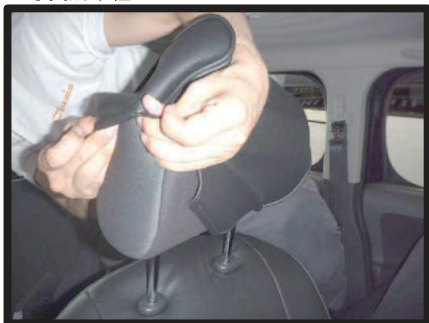
③アームレストを倒して入れ込んだ生地を引き出し、マジックテープで固定します。



⑥アームレストのラインを整えて、2列目アームレストの完成です。

ヘッドレスト

※写真別車種



①ヘッドレストにカバーをかぶせます。
まず、一方にカバーをかぶせ、カバーを引っ張りながら、もう一方にかぶせます。



④プラフックの固定方法は、図のように平らな形状の方を、生地ごと巻き込みながら、カギ状の方に引っ掛けるように固定します。



②カバーをかぶせ、ヘッドレストのラインを合わせます。



⑤カバーのラインを整え、ヘッドレストの完成です。
2列目ヘッドレストも同様に取り付けます。



③ヘッドレストを取り外し、カバーをプラフックで固定します。

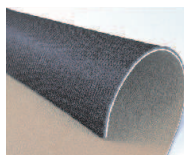


After Service

皆様の快適カーライフのために、安心できるアフターサービス

● 保証・単品パーツ販売・生地の販売

- 1 保証期間であれば、故意でない通常使用における糸切れや生地の破れが生じた場合、無償修理させていただきます。
※一部商品は対象外です。
- 2 シートカバーの補修及び単品パーツの販売をしています。
- 3 シートカバーと同色のソフトBioPVCレザーの販売をしています。
(巾135cm・メートル単位での販売となります)
キルティング仕様の生地は対象外です。



パーツ交換の際、お客様の装着期間や生地の生産時期によって若干の色の違いが見られることがありますので、予めご了承ください。

ご注文・お問合せは

株式会社 イレブンインターナショナル

〒580-0016 大阪府松原市上田8丁目15番12号

TEL 072-330-8000

…> 生地別メンテナンス方法

クラッツィオシートカバーを永くお使い頂くための、生地別シートカバーのお手入れ方法

ウルトラセード

● ホコリや毛羽などの付着汚れ

エチケットブラシで軽くブラッシングして取り除いてください。

● 全体の汚れが気になる場合

40度程度のぬるま湯にしみこませ固く絞った布で全体を拭いてください。乾いたらエチケットブラシで毛並みを整えるようにブラッシングしてください。

このお手入れは月一回くらいの頻度で行うと効果的です。



本革

普段は柔らかい布でやさしく拭き掃除をしてください。

または、市販されている本革クリーナーをご使用ください。

クリーナーは直接吹き付けるのではなく、やわらかい布などにつけてから(クリーナーの説明書に従ってください)、また使う前に必ず目立たない部分で試し拭きをしてください。

万が一変色したり風合いが変わってしまった場合、元には戻りません。

⚠️ ご注意

本革は非常にデリケートな素材です。熱や水に弱く、シミができたり変色してしまったりします。水やジュースなどをこぼした場合にはすぐに拭き取り、お手入れを行ってください。長時間放置しておくと汚れやシミが取れなくなってしまいます。表面に積もったほこりは汚れの原因になります。掃除機でこまめに吸い取ってください。



PVCLレザー

柔らかい布で乾拭きをしてください。

それでも汚れが取れない場合は水、もしくはぬるま湯で薄めた中性洗剤で拭き取り、水拭きをしてから乾いたウエス(布)で乾拭きしてください。

